

VXUDIMP A

(Antes VALMX17)

**Deuda Nominal y Real
Pesos**
Cierre de diciembre 2025

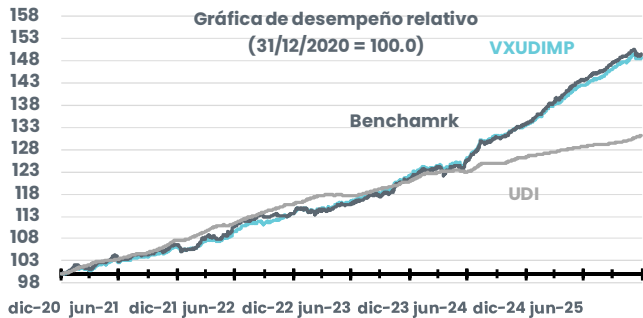
<https://operadoravalmex.mx/fondos-de-inversion/valmx17/>

Descripción del fondo

Invierte principalmente en valores gubernamentales en UDI's de corto y mediano plazo.

Componente de tasa real de mediano plazo para un portafolio de inversión, brindando cierta cobertura respecto a la inflación por la denominación en UDI's de los instrumentos que están en su cartera.

Gráfica de desempeño relativo vs Benchmark



Cierre de diciembre 2025

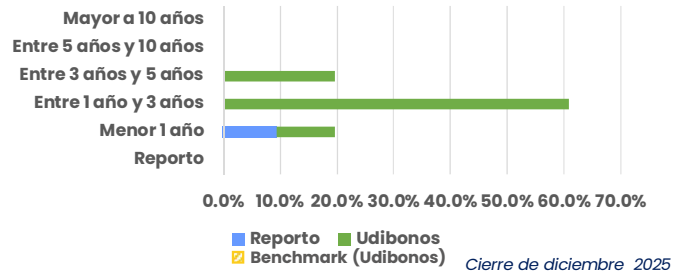
Métricas de riesgo – cierre de noviembre 2025

	VXUDIMP	Benchmark
Índice de Sharpe 3 años	0.07	-0.10
+Tracking error 3 años	0.42%	N/A
Duración modificada	1.6 años	2.7 años
Plazo promedio de cartera	1.7 años	2.9 años
Yield to maturity*	8.18%	7.41%

*Rendimiento al vencimiento: la tasa interna de rendimiento (TIR) de una inversión en un bono si el inversionista mantiene el bono hasta su vencimiento, con todos los pagos realizados según lo programado y reinvertidos a la misma tasa.

+Mide la diferencia del rendimiento entre el fondo de inversión y su índice de referencia.

Posición de la cartera por duración e instrumento

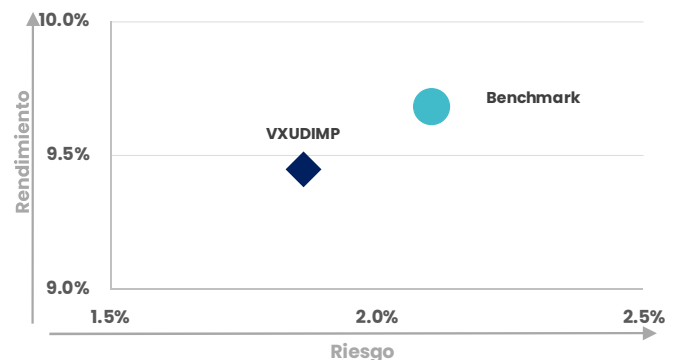


Rendimientos históricos (MXN) – cierre de diciembre 2025

	Acum año*	1 año	2 años*	3 años*
VXUDIMP A	11.35%	11.51%	10.78%	10.23%
BENCHMARK	11.67%	11.83%	11.43%	10.44%
Diferencia	-0.32%	-0.32%	-0.65%	-0.21%
UDI	3.85%	3.91%	4.17%	4.38%
Diferencia	7.50%	7.60%	6.60%	5.85%

Los rendimientos señalados con * son anualizados

Relación riesgo – rendimiento 3 años (MXN)



Cierre de diciembre 2025

Información estadística – 3 años (MXN) – cierre de diciembre 2025

Año	Ene	Feb	Mar	Abr	May	Jun	Jul	Ago	Sep	Oct	Nov	Dic	Anual	Estadística	%
2025	11.68%	14.61%	15.06%	11.44%	15.71%	9.51%	9.71%	5.42%	14.35%	12.66%	11.02%	-0.70%	11.51%	Mejor Mes (Nov'23)	23.6%
2024	15.48%	0.83%	6.88%	-2.04%	9.36%	8.17%	18.58%	17.48%	11.50%	2.73%	13.50%	6.36%	9.46%	Peor Mes (Ene'22)	-7.7%
2023	9.03%	-1.08%	2.96%	0.04%	12.60%	2.31%	8.36%	11.66%	-1.22%	6.40%	23.57%	6.36%	7.20%	Rend prom mes	7.9%
2022	-7.74%	5.87%	17.56%	0.59%	6.75%	14.90%	14.29%	5.75%	-1.17%	7.88%	6.60%	9.73%	7.01%	Rend mediana mes	8.3%
2021	8.79%	6.19%	-4.65%	16.03%	5.62%	-0.08%	4.89%	8.49%	1.32%	8.69%	4.55%	12.29%	6.17%	% meses alza	86.7%
														Rend prom mens alza	9.5%
														Rend prom mens baja	-2.3%

*Rendimientos mensuales anualizados. Rendimiento anual efectivo.

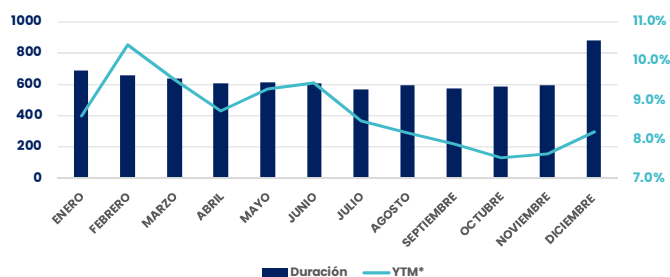
VXUDIMP A

(Antes VALMX17)

Deuda Nominal y Real
Pesos
Cierre de diciembre 2025

<https://operadoravalmex.mx/fondos-de-inversion/vxudimp/>

Duración del fondo - cierre de diciembre 2025



*Rendimiento al vencimiento. Ver referencia en página anterior.

Comentario de la estrategia

Durante diciembre, los mercados financieros presentaron un incremento significativo en la volatilidad, derivado de la decisión del Banco de México de implementar un nuevo recorte en la tasa de interés, acompañado de una comunicación con sesgo potencialmente restrictivo hacia adelante. Este contexto, aunado a cifras de inflación que mostraron presiones persistentes, fortaleció la demanda por UDIBONOS de corto y mediano plazo, generando movimientos relevantes en la curva, con compresiones de hasta 40 puntos base en algunos nodos.

Ante este entorno, el fondo decidió mantener una duración ligeramente por debajo de la del índice de referencia, privilegiando una postura prudente frente a la volatilidad y las presiones en los plazos más largos. La estrategia se concentró en instrumentos denominados en UDIS con vencimientos de corto y mediano plazo, priorizando emisiones con madurez menor a dos años, con el objetivo de favorecer la estabilidad del portafolio y acotar la volatilidad.

De manera complementaria, se sostuvo una posición táctica en UDIBONOS con vencimientos entre uno y tres años, como mecanismo de protección frente a un entorno inflacionario que, si bien muestra señales incipientes de moderación, continúa ubicándose en niveles relativamente elevados.

Cómo identificar el fondo

Ticker VXUDIMP A

Activos netos del fondo

\$921 mdp

Pérdida máxima a 1 día:

\$1.73

Pérdida máxima promedio en el mes de diciembre por cada \$1,000 invertidos en un 1 día.

Calificación crediticia

HR AAA/4CP

Operación del fondo

Operación: Diaria, con liquidez 48 hrs.

Horario operación * De 08:00 am a 12:00 pm.

*Los horarios atienden al calendario de México.

Benchmark

PiPG-Real 3 A

Clasificación

Mediano Plazo Gubernamental en UDIS

Administración

Operadora Valmex de Fondos de Inversión, S.A. de C.V. / Custodio: Valores Mexicanos Casa de Bolsa, S.A. de C.V. / Proveedor de precios: Proveedor Integral de Precios, S.A. de C.V.

Posibles adquirentes

Personas Físicas
Personas No Contribuyentes
Personas Morales Contribuyentes
Cajas y Fondos de Ahorro

Cierre de diciembre 2025

INFORMACIÓN IMPORTANTE

Fuente: Operadora Valmex de Fondos de Inversión, Banxico, INEGI y Morningstar.

La información contenida en este documento puede modificarse con los cambios en las condiciones económicas, políticas, sociales y no debe ser considerada como una declaración unilateral de la voluntad, ni ser interpretada como una oferta, sugerencia, recomendación para comprar o vender valor alguno, o como una oferta. Si bien ha sido obtenida de fuentes que se consideran fidedignas, Operadora Valmex, S.A. de C.V. (Operadora Valmex) no hace declaración ni validación alguna respecto de su precisión o integridad. Es vigente a la fecha de su emisión, pero está sujeta a modificaciones y cambios sin previo aviso en el entendido de que Operadora Valmex no se compromete a comunicar los cambios ni a mantener actualizado el contenido de este documento. Es únicamente con fines informativos y sin ningún tipo de validez oficial y/o legal, los rendimientos que aparecen son históricos y no existe garantía de que en el futuro tengan el mismo comportamiento. El presente documento no constituye una recomendación personalizada. Para la toma de decisiones, el inversionista debe considerar el Prospecto de Información del Fondo que se trate. Operadora Valmex no acepta responsabilidad alguna por cualquier pérdida, daño o perjuicio que se derive del uso de este documento o de su contenido. Fecha de publicación: 12 de enero de 2026.